

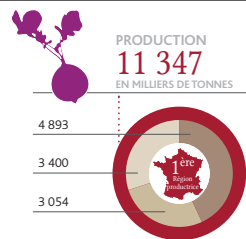
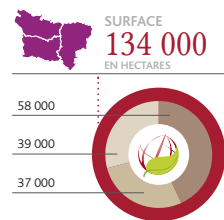




- moins de 20 salariés
- de 21 à 50 salariés
- de 51 à 100 salariés
- de 101 à 250 salariés
- de 251 à 750 salariés
- plus de 751 salariés

-  fabrication de sucre
-  conditionnement sucre

CULTURE DE BETTERAVES INDUSTRIELLES



34% DE LA SURFACE NATIONALE (390 000)

■ PICARDIE ■ AISNE ■ SOMME ■ OISE

SOURCE : AGRRESTE PICARDIE RÉSULTATS 2012





TEREOS, VOIR LOIN, RESTER PROCHE

Né en Picardie autour de la betterave sucrière, Tereos est spécialisé dans la première transformation de la betterave, de la canne et des céréales. Le groupe, qui réalise un chiffre d'affaires de près de 5 milliards d'euros, se situe parmi les leaders mondiaux dans trois secteurs : les sucres où il est n°1 français et n°5 mondial, l'alcool éthanol (n°1 européen, n°3 brésilien) et les produits amylacés (n°3 européen).

Ancré dans ses territoires, Tereos fédère 12 000 associés coopérateurs autour d'une vision long terme : valoriser les productions agricoles et contribuer au développement, dans le monde, de produits alimentaires de qualité. Le groupe offre des débouchés à la production d'un million d'hectares de terres agricoles.

Avec 42 sites industriels en Europe, Amérique du Sud, Afrique et Asie et 24 000 salariés, Tereos se positionne comme un partenaire privilégié pour ses clients grâce à une large gamme de produits qui répond aux hautes exigences de l'industrie alimentaire et pharmaceutique.

Ouvert aux changements du monde, aux opportunités qu'ils offrent, innovant, confiant et animé par un esprit entrepreneurial, Tereos contribue à l'amélioration des pratiques culturelles et optimise ses process industriels, convaincu que le monde agricole saura relever le défi de bien nourrir les populations d'aujourd'hui et demain.

Tereos compte 4 sites industriels importants en Picardie : les sucreries de Bucy-le-Long et d'Origny Sainte Benoite dans l'Aisne, l'amidonnerie

de Nesle dans la Somme et enfin la sucrerie de Chevrières dans l'Oise. Au total, Tereos emploie plus de 1 200 salariés en Picardie.

Tereos a lancé un vaste programme d'investissements de près de 150 millions d'euros sur 5 ans afin de réduire la consommation d'énergie dans l'ensemble des sucreries françaises. L'objectif est de réduire les émissions de CO2 de 20% et d'économiser 15% d'énergie en réponse aux exigences réglementaires et environnementales.



REPÈRE AGRO-SPHÈRES

12 000 ASSOCIÉS
COOPÉRATEURS

24 000 SALARIÉS
PERMANENTS ET
SAISONNIERS

42 SITES INDUSTRIELS

4,7 MILLIARDS D'EUROS
DE CHIFFRE D'AFFAIRES

SUCRE : 3,8 MILLION DE
TONNES (N°5 MONDIAL)

ALCOOL : 1,5 MILLION
DE M3 (N°1 EUROPÉEN)

PRODUITS AMYLACÉS :
1,9 MILLION DE TONNES
(N°3 EUROPÉEN)



SAINT LOUIS SUCRE : PRÈS DE 200 MILLIONS D'EUROS DANS LE SITE DE ROYE

Saint Louis Sucre produit et commercialise du sucre, à partir de betterave et de canne pour les consommateurs, les industriels et la restauration hors foyer, en France, en Europe et dans le monde. Présent sur ces marchés avec les marques Saint Louis et Tutti Free, Saint Louis Sucre est membre du groupe Südzucker, premier sucrier européen.

Saint Louis Sucre est bien implanté en Picardie avec notamment 2 de ses 4 sucreries, Roye et Eppeville ainsi qu'une nouvelle unité industrielle de conditionnement inaugurée il y a 5 ans. Parmi ses sites, la sucrerie de Roye datant de 1831 est la plus ancienne. Mais il ne faut pas s'y méprendre, les bâtiments de brique et la cheminée historique dissimulent un établissement ultra moderne, rénové depuis 2009. Aujourd'hui le site emploie 190 salariés permanents : 90 à la sucrerie et 100 au conditionnement.

En effet, l'entreprise a lancé au cours de ces cinq dernières années un plan d'investissement de 195 millions d'euros au total. Il est composé de trois projets de grande

envergure. Le premier est la construction d'un atelier de conditionnement adossé à la sucrerie, opérationnel depuis fin 2009. Il est entièrement automatisé et alimenté par la sucrerie avec une galerie de 260 mètres. Le second est la modernisation de l'atelier de cristallisation de la sucrerie. Et enfin, le troisième, en cours actuellement, concerne la rénovation complète de plusieurs étapes du processus de fabrication notamment la réception des betteraves, le lavage, l'épuration et l'évaporation. "Ce plan d'investissement a permis d'améliorer les conditions de travail, d'apporter une réponse qualitative à nos clients, d'augmenter notre capacité de production et de réduire la facture énergétique de l'usine d'environ 20%", précise François Verhaeghe, directeur du site.



ZOOM SUR

6 SUCRERIES EN PICARDIE

Suite à la réforme de 2006 qui a fortement réorganisé la filière betteravière européenne, la Picardie compte désormais 6 sucreries qui appartiennent à 3 groupes : **Tereos** avec 3 usines (Bucy, Chevière et Origny Sainte Benoite), **Groupe Cristal Union** (Sainte Emilie) et **Saint Louis Sucre** avec 2 sucreries (Eppeville et Roye). La Picardie est la première région française productrice de betteraves à sucre.

Devenez vous-même. En mieux.

Depuis 160 ans, nous accompagnons le développement des entreprises du secteur agroalimentaire : formation initiale, formation continue, prestations de recherche.

Formation continue et Taxe d'Apprentissage : agnes.sylvano@lasalle-beauvais.fr
Événementiel entreprises : elodie.velus@lasalle-beauvais.fr
AgoraJob & Rencontres Flash : pascal.barrier@lasalle-beauvais.fr



Formations Ingénieur : Agriculture, Alimentation et Santé, Géologie
Formation Technicien : Géologie
Formation continue diplômante, inter, intra et sur mesure
www.lasalle-beauvais.fr



LaSalle 
Beauvais • Institut Polytechnique