

▲ Voir la carte

▲ Retour au sommaire

Deuxième filière en région avec un chiffre d'affaires annuel de 1,6 milliard d'euros

Région d'élevage, le Nord-Pas de Calais se caractérise par des systèmes de production multiples et une grande diversité de races allaitantes présentes sur son territoire.

Les industriels de la filière maîtrisent une bonne partie de leurs approvisionnements grâce aux négociants d'animaux vifs et à la présence d'ateliers d'engraissement et d'abattage.

Les deux principaux abatteurs français (les groupes Bigard et Terrena) sont d'ailleurs fortement implantés en région, et travaillent principalement pour tout le nord du Bassin Parisien.

Ce secteur s'est particulièrement renforcé grâce aux investissements d'entreprises majeures comme Herta, ou à l'implantation récente de Fleury Michon, leader français du jambon cuit.

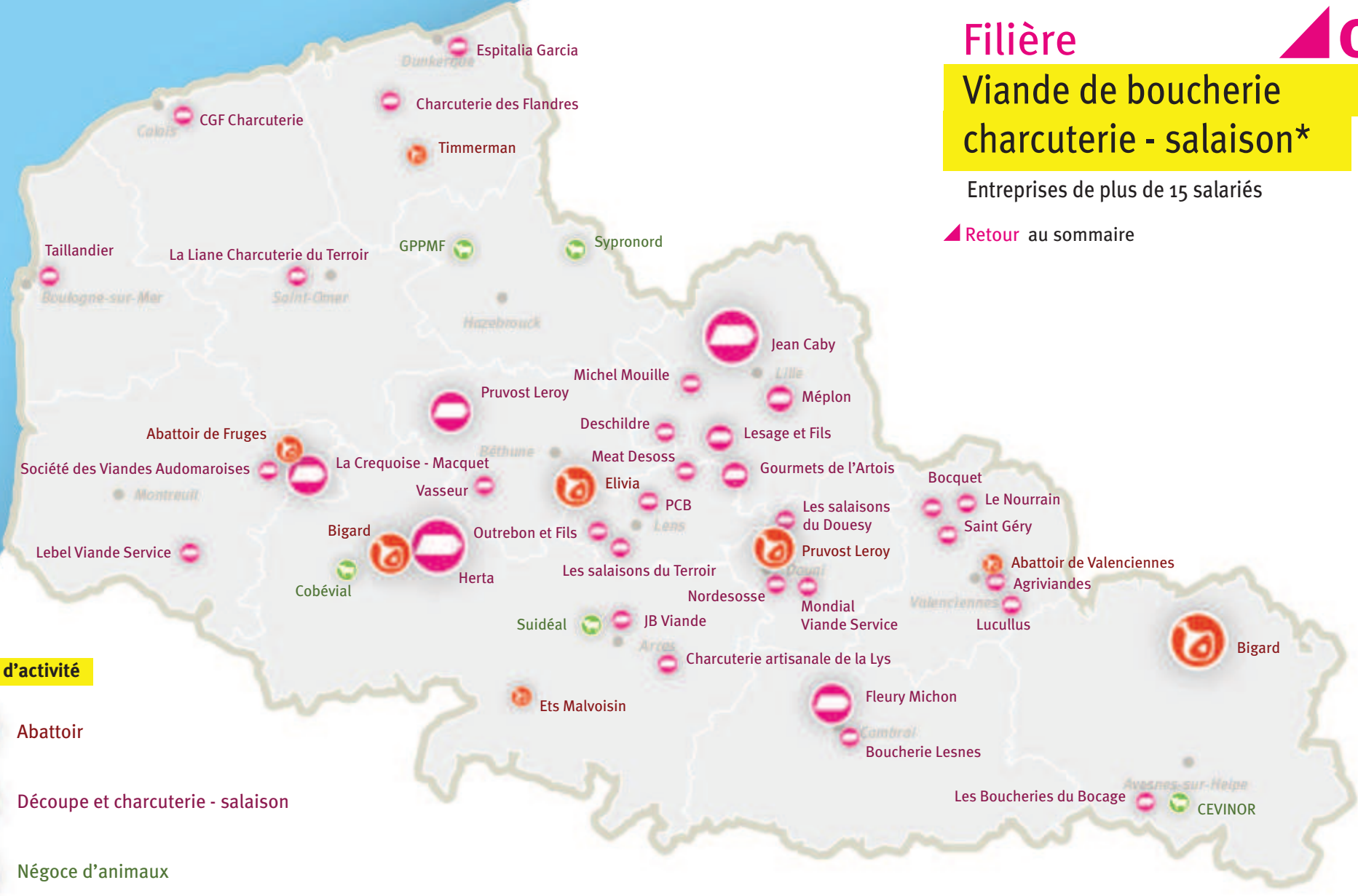
Filière

Viande de boucherie charcuterie - salaison*

Entreprises de plus de 15 salariés

[Retour au sommaire](#)

Source : Atlas agroalimentaire Nord-Pas de Calais
Réalisation : Agroé, CCI de région Nord de France, Chambre d'Agriculture, d'après les données de la CCI de région Nord de France, juillet 2014
Design : Dumas création graphique / © Agroé



Type d'activité

- Abattoir
- Découpe et charcuterie - salaison
- Négoce d'animaux

Effectif salarié

- de 15 à 44
- de 45 à 99
- de 100 à 249
- 250 et plus

* Bovin, ovin, porcine